

# Dell Precision Mobile Workstation

5000 Series

## Quick Start Guide

Guide de démarrage rapide

Guia de Início Rápido

Hızlı Başlangıç Kılavuzu

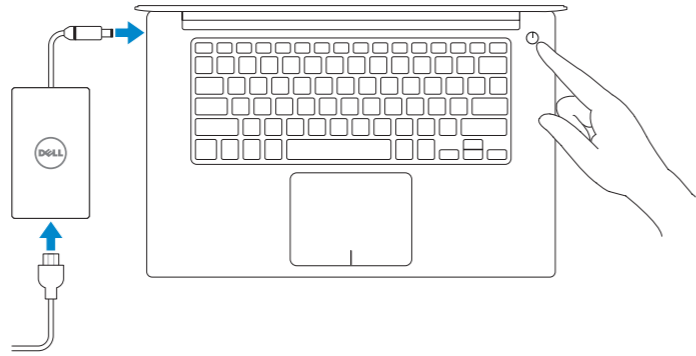
الدليل السريع لبدء الاستخدام



## 1 Connect the power adapter and press the power button

Connectez l'adaptateur secteur, puis appuyez sur le bouton d'alimentation  
Ligue o adaptador de alimentação e pressione o botão de ligar/desligar  
Güç kablosunu bağlayın ve güç düğmesine basın

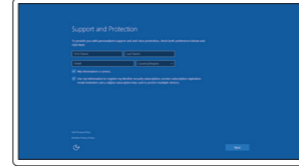
قم بتوصيل محول الكهرباء واضغط على زر التشغيل



## 2 Finish operating system setup

Terminez la configuration du système d'exploitation | Conclua a configuração do sistema operativo | İşletim sistemi kurulumunu tamamlama | قم بإتمام إعداد نظام التشغيل

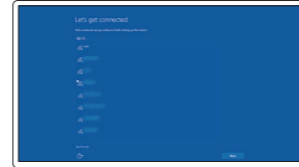
### Windows 10



#### Enable Support and Protection

Activez le support et la protection  
Ativar o suporte e a proteção  
Destek ve Korumayı Etkinleştirme

قم بتمكين الدعم والحماية



#### Connect to your network

Connectez-vous à votre réseau  
Ligar à sua rede  
Ağınıza bağlanma

اتصل بالشبكة التي تتبعها

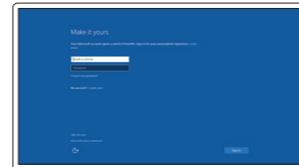
**NOTE:** If you are connecting to a secured wireless network, enter the password for the wireless network access when prompted.

**REMARQUE :** Si vous vous connectez à un réseau sans fil sécurisé, entrez le mot de passe d'accès à ce réseau lorsque vous êtes invité à le faire.

**NOTA:** Se tiver que ligar a uma rede sem fios protegida, introduza a palavra-passe para aceder à rede sem fios.

**NOT:** Güvenli bir kablosuz ağa bağlanıyorsanız, sorulduğunda kablosuz ağ erişim parolasını girin.

**ملاحظة:** إذا كنت تقوم بالاتصال بشبكة لا سلكية آمنة، فأدخل كلمة المرور الخاصة بالوصول إلى الشبكة اللا سلكية عندما تتم مطالبتك بذلك.

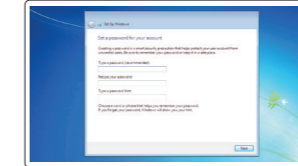


#### Sign in to your Microsoft account or create a local account

Connectez-vous à votre compte Microsoft ou créez un compte local  
Iniciar sessão na conta Microsoft ou criar uma conta local  
Microsoft hesabınıza oturum açma veya yerel hesap oluşturma

قم بتسجيل الدخول إلى حساب Microsoft الخاص بك أو قم بإنشاء حساب محلي.

### Windows 7

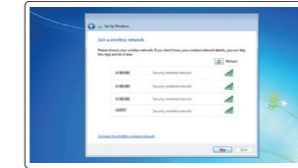


#### Set up password for Windows

Définissez un mot de passe pour Windows  
Definir a palavra-passe do Windows

Windows için parola ayarlama

قم بإعداد كلمة مرور لنظام Windows



#### Connect to your network

Connectez-vous à votre réseau  
Ligar à sua rede  
Ağınıza bağlanma

اتصل بالشبكة التي تتبعها

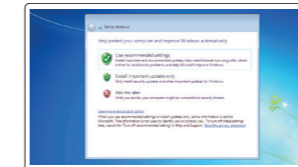
**NOTE:** If you are connecting to a secured wireless network, enter the password for the wireless network access when prompted.

**REMARQUE :** Si vous vous connectez à un réseau sans fil sécurisé, entrez le mot de passe d'accès à ce réseau lorsque vous êtes invité à le faire.

**NOTA:** Se tiver que ligar a uma rede sem fios protegida, introduza a palavra-passe para aceder à rede sem fios.

**NOT:** Güvenli bir kablosuz ağa bağlanıyorsanız, sorulduğunda kablosuz ağ erişim parolasını girin.

**ملاحظة:** إذا كنت تقوم بالاتصال بشبكة لا سلكية آمنة، فأدخل كلمة المرور الخاصة بالوصول إلى الشبكة اللا سلكية عندما تتم مطالبتك بذلك.



#### Protect your computer

Protégez votre ordinateur  
Proteger o seu computador  
Bilgisayarınızı koruma

قم بحماية الكمبيوتر الخاص بك

### Ubuntu

#### Follow the instructions on the screen to finish setup.

Suivez les instructions qui s'affichent à l'écran pour terminer l'installation.

Siga as instruções apresentadas no ecrã para concluir a configuração.

Kurulumu tamamlamak için ekrandaki yönergeleri izleyin.

اتبع الإرشادات التي تظهر على الشاشة لالتهاء من الإعداد.

## Locate Dell apps

Localisez les applis Dell | Localizar aplicações Dell  
Dell uygulamalarını bulma | حدد موقع تطبيقات Dell



### Dell Product Registration

#### Register your computer

Enregistrez votre ordinateur  
Registar o seu computador  
Bilgisayarınızı kaydedin

قم بتسجيل المبيوتر الخاص بك



### SupportAssist

#### Check and update your computer

Vérifiez et mettez à jour votre ordinateur  
Verificar e atualizar o seu computador  
Bilgisayarınızı denetleme ve güncelleme

افحص جهاز الكمبيوتر لديك وقم بتحديثه

**NOTE:** An upgrade from Windows 7 32-bit to Windows 10 will require a manual installation of the system drivers. For latest drivers visit [dell.com/support](http://dell.com/support).

**REMARQUE :** Pour effectuer une mise à niveau de Windows 7 32 bits à Windows 10, vous devez installer manuellement les pilotes du système. Pour obtenir les derniers pilotes, rendez-vous sur [dell.com/support](http://dell.com/support).

**NOTA:** Para atualizar do Windows 7 de 32 bits para o Windows 10, é preciso instalar os controladores do sistema manualmente. Para obter os controladores mais recentes, visite [dell.com/support](http://dell.com/support).

**NOT:** Windows 7 32 bit sürümünden Windows 10'a yükseltme için sistem sürücülerinin el ile yüklenmesi gerekir. En son sürücüler için bkz. [dell.com/support](http://dell.com/support).

**ملاحظة:** ستتطلب الترقية من نظام Windows 7 32 بت إلى نظام Windows 10 تثبيت برامج التشغيل الخاصة بالنظام يدويًا. للحصول على أحدث برامج التشغيل تفصل بزيارة [dell.com/support](http://dell.com/support).

## Product support and manuals

Support et manuels relatifs au produit  
Suporte e manuais do produto  
Ürün desteği ve el kitapları

دعم المنتج وأدلة الاستخدام

## Contact Dell

Contacter Dell | Contactar a Dell  
Dell'e başurma | Dell الاتصال بشركة

## Regulatory and safety

Règlementation et sécurité | Regulamentação e segurança  
القواعد التنظيمية والأمان | Mevzuat ve güvenlik

## Regulatory model

Modèle réglementaire | Modelo regulamentar  
النموذج الرقابي | Düzenleyici modeli

## Regulatory type

Type réglementaire | Tipo regulamentar  
النمط الرقابي | Mevzuat türü

## Computer model

Modèle d'ordinateur | Modelo do computador  
طراز الكمبيوتر | Bilgisayar modeli

[Dell.com/support](https://www.dell.com/support)

[Dell.com/support/manuals](https://www.dell.com/support/manuals)

[Dell.com/support/windows](https://www.dell.com/support/windows)

[Dell.com/support/linux](https://www.dell.com/support/linux)

[Dell.com/contactdell](https://www.dell.com/contactdell)

[Dell.com/regulatory\\_compliance](https://www.dell.com/regulatory_compliance)

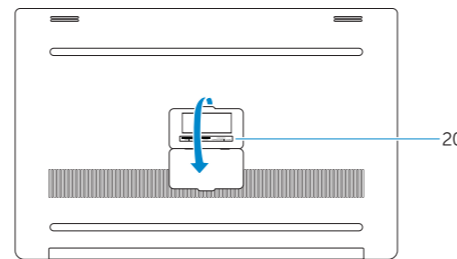
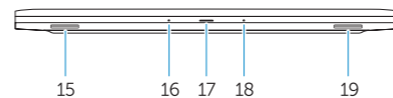
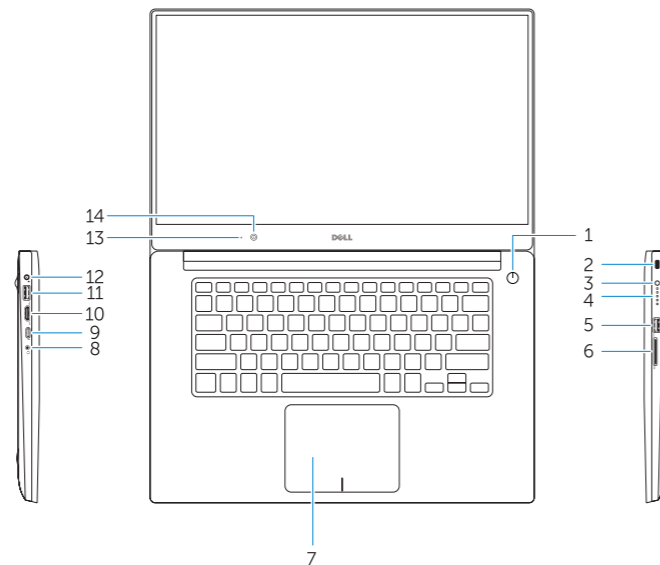
P56F

P56F001

Dell Precision 5510

## Features

Caractéristiques | Funcionalidades | Özellikler | الميزات



1. Power button
2. Kensington-security slot
3. Battery-status button
4. Battery-status lights
5. USB 3.0 connector with PowerShare
6. Memory-card reader
7. Touchpad
8. Headset connector
9. Thunderbolt™ 3 connector
10. HDMI connector
11. USB 3.0 connector with PowerShare
12. Power connector
13. Camera-status light
14. Camera
15. Speaker
16. Microphone
17. Power-status light
18. Microphone
19. Speaker
20. Service-tag label

1. Bouton d'alimentation
2. Logement de sécurité Kensington
3. Bouton d'état de la batterie
4. Voyants d'état de la batterie
5. Connecteur USB 3.0 avec PowerShare
6. Lecteur de carte mémoire
7. Pavé tactile
8. Connecteur de casque
9. Connecteur Thunderbolt™ 3
10. Connecteur HDMI
11. Connecteur USB 3.0 avec PowerShare
12. Connecteur d'alimentation
13. Voyant d'état de la caméra
14. Caméra
15. Haut-parleur
16. Microphone
17. Voyant d'état de l'alimentation
18. Microphone
19. Haut-parleur
20. Étiquette de numéro de service

1. Botão de alimentação
2. Ranhura de segurança Kensington
3. Botão de estado da bateria
4. Luzes de estado da bateria
5. Entrada USB 3.0 com PowerShare
6. Leitor de cartões de memória
7. Touchpad
8. Entrada para auscultadores
9. Entrada Thunderbolt™ 3
10. Entrada HDMI
11. Entrada USB 3.0 com PowerShare
12. Entrada de alimentação
13. Luz de estado da câmara
14. Câmara
15. Altifalante
16. Microfone
17. Luz de estado de alimentação
18. Microfone
19. Altifalante
20. Etiqueta de serviço

1. Güç düğmesi
2. Kensington güvenlik yuvası
3. Pil durumu düğmesi
4. Pil durumu ışıkları
5. PowerShare ile USB 3.0 konektörü
6. Bellek kartı okuyucusu
7. Touchpad
8. Kulaklık konektörü
9. Thunderbolt™ 3 konektörü
10. HDMI konektörü
11. PowerShare ile USB 3.0 konektörü
12. Güç konektörü
13. Kamera durumu ışığı
14. Kamera
15. Hoparlör
16. Mikrofon
17. Güç durumu ışığı
18. Mikrofon
19. Hoparlör
20. Servis etiketi

1. زر التشغيل
2. فتحة قفل الأمان من Kensington
3. زر حالة البطارية
4. مصابيح حالة البطارية
5. موصل USB 3.0 مع PowerShare
6. قارئ بطاقة الذاكرة
7. لوحة اللمس
8. موصل سماعة الرأس
9. موصل 3 Thunderbolt™
10. موصل HDMI
11. موصل USB 3.0 مع PowerShare
12. موصل الطاقة
13. مؤشر حالة الكاميرا
14. الكاميرا
15. مكبر الصوت
16. الميكروفون
17. مؤشر حالة الطاقة
18. الميكروفون
19. مكبر الصوت
20. الملصق الخاص بعلامة الخدمة



© 2015 Dell Inc.

© 2015 Microsoft Corporation.

© 2015 Canonical Ltd.

Printed in Poland.

2015-08